

D500 - Là loại van được sử dụng như là van xả áp hoặc van chống va trong hệ thống nước của khu dân cư và tòa nhà cao tầng. Điều chỉnh tự động chính xác nhờ hệ thống Pilot.

The D500 series is used as either relief or sustaining valve of water supply and building service by a Pilot actuated automatically.

Đặc tính - Features:

- Van hoạt động trên nguyên tắc thủy lực, điều khiển mực nước chính xác.

Hydraulically operated, accurate and repeatable pressure control.

- Đơn giản, hoạt động tin cậy, dễ điều chỉnh và bảo dưỡng.

Simple, reliable and easy to adjust and maintain.

- Màng chắn được cấu tạo bằng Nylon và cao su, tạo sự bền vững và chính xác.

Built in Nylon reinforced diaphragm for strength and accuracy.

- Đặc điểm của bộ van điều khiển (Pilot) là dễ hoạt động và điều khiển chính xác áp lực.

Pressure Relief/Sustaining pilot valve features easy operation and accurate pressure control.

- Được dẫn hướng bởi trục van trên và dưới. Lắp ráp vào màng chắn cho tuổi thọ và độ tin cậy cao.

Top and bottom guided stem and diaphragm assembly for long life and reliable performance.

- Thiết kế theo tiêu chuẩn - Design Standard: BS 5163-2 / BS EN 1074-5.

- Tiêu chuẩn giữa hai mặt bích - Face to Face Standard: BS EN 558-1 Table 1 Series 3 / ISO 5752 Table 1 Series 3 / ASME B16.10.

- Kết nối theo tiêu chuẩn - Connection Standard: BS EN 1092-2 / ISO 7005-2 / ASME B16.42 / JIS B2220.



Lĩnh vực ứng dụng - Field Services:

Van được ứng dụng trong các ngành cấp thoát nước, trong chu trình nước của hệ thống HVAC, hệ thống PCCC

Suitable for water supply. Drainage & water circulation. Heat & cooling system Including, Air-Conditioning. Fire-fighting & Irrigation System.

Thông số kỹ thuật - Technical data:

Kích thước - Size range: DN50 - DN200 mm

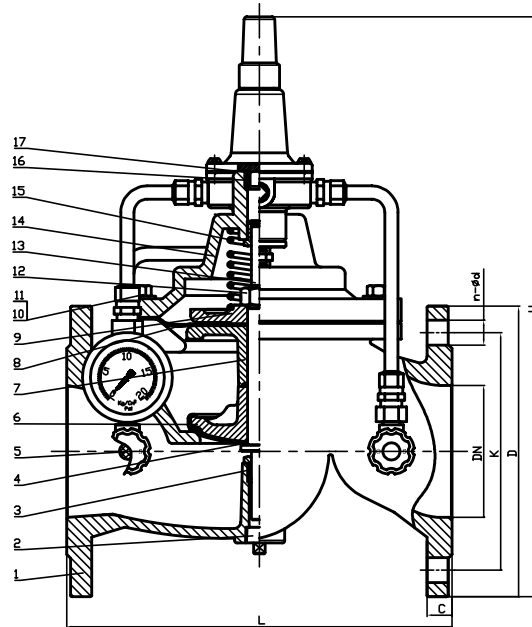
Áp suất làm việc - Pressure rating: 10, 16 kgf/cm²

Nhiệt độ làm việc - Working Temp: -10^o ~ 80^oC

Môi trường làm việc - Flow Media: Nước, nước thải

Kết nối - End connection: PN10 / PN16 / JIS 10K / ANSI 150-LB

DETAIL DRAWING



Parts list:

No	Part Names	Material	Standard
1	Body	Ductile Iron	ASTM A536/EN GJS 500-7
2	Screw Plug	Stainless Steel	AISI 304
3	Bottom Screw Guide	Stainless Steel	AISI 304
4	O-Ring	Rubber	NBR
5	Net Ass'y	Stainless Steel	AISI 304
6	Disc	Ductile Iron+Rubber	ASTM A536+EPDM
7	Lower Plate	Ductile Iron	ASTM A536
8	Diaphragm	Rubber + Nylon Fabric	NBR/EPDM+Nylon Fabric
9	Upper Plate	Ductile Iron	ASTM A536
10	Bolt	Stainless Steel	A193 B8
11	Washer	Stainless Steel	AISI 304
12	Nut	Stainless Steel	A194 Gr.8
13	Stem	Stainless Steel	AISI 304
14	Bonnet	Ductile Iron	ASTM A536/EN GJS 500-7
15	Spring	Stainless Steel	ASTM A313 F304
16	Top Screw Guide	Stainless Steel	AISI 304
17	O-Ring	Rubber	NBR

Dimensions

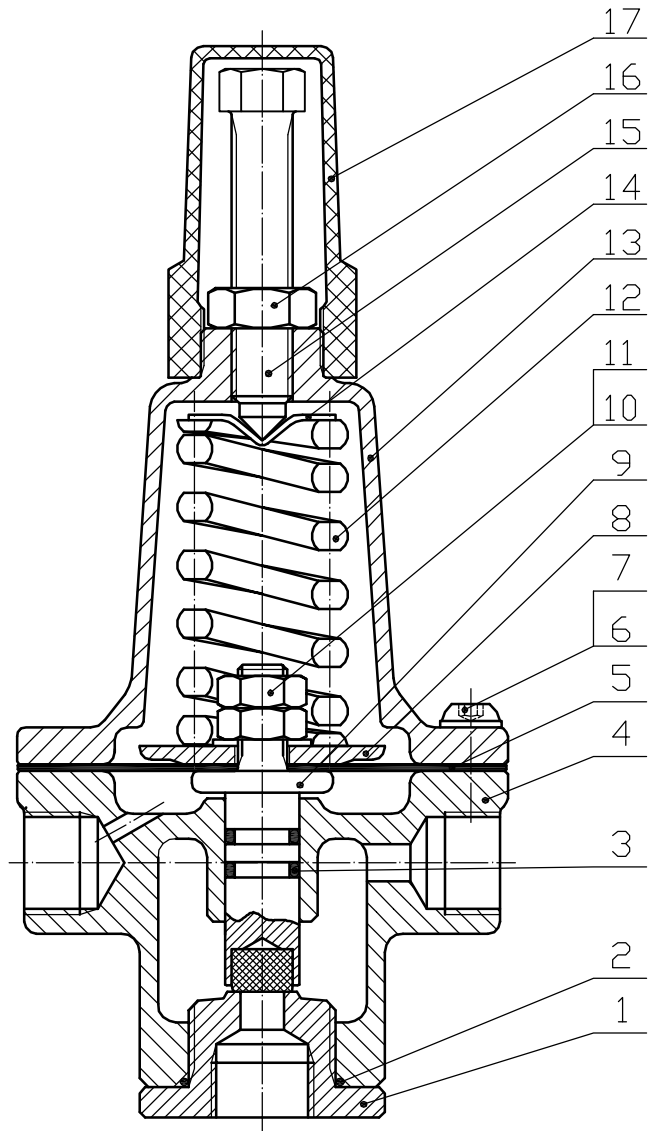
Unit: mm

DN	Model/No.	L	D		K		C		n-ød		H
			PN10	PN16	PN10	PN16	PN10	PN16	PN10	PN16	
50	D500-0050	203	165		125		19		4-Ø19		415
65	D500-0065	216	185		145		19		4-Ø19		420
80	D500-0080	241	200		160		19		8-Ø19		434
100	D500-0100	292	220		180		19		8-Ø19		440
125	D500-0125	292	250		210		19		8-Ø19		453
150	D500-0150	356	285		240		19		8-Ø23		520
200	D500-0200	495	340		295		20		8-Ø23 12-Ø23		606
250	D500-0250	730	405		350-355		22		12-Ø23 12-Ø28		692
300	D500-0300	850	460		400-410		24.5		12-Ø23 12-Ø28		769

Relief / Sustaining Pilot

Pressure Reducing Pilot

Model No : D500
Range : 1-10 bar
(Adjustable) : 3-16 bar
Connection : ISO7-Rc3/8"

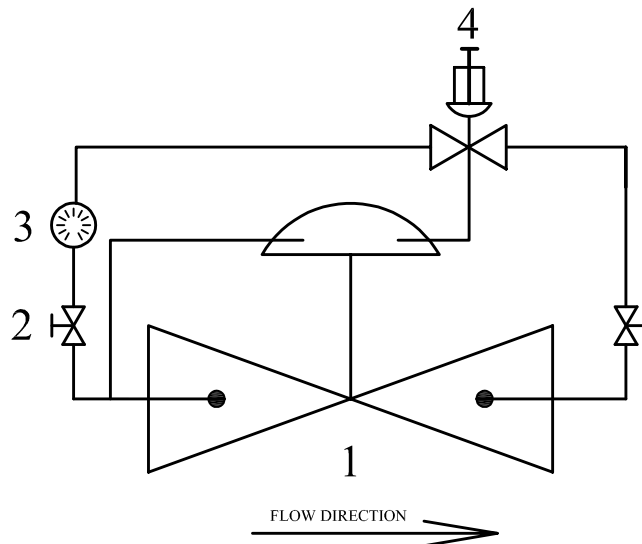


Parts List

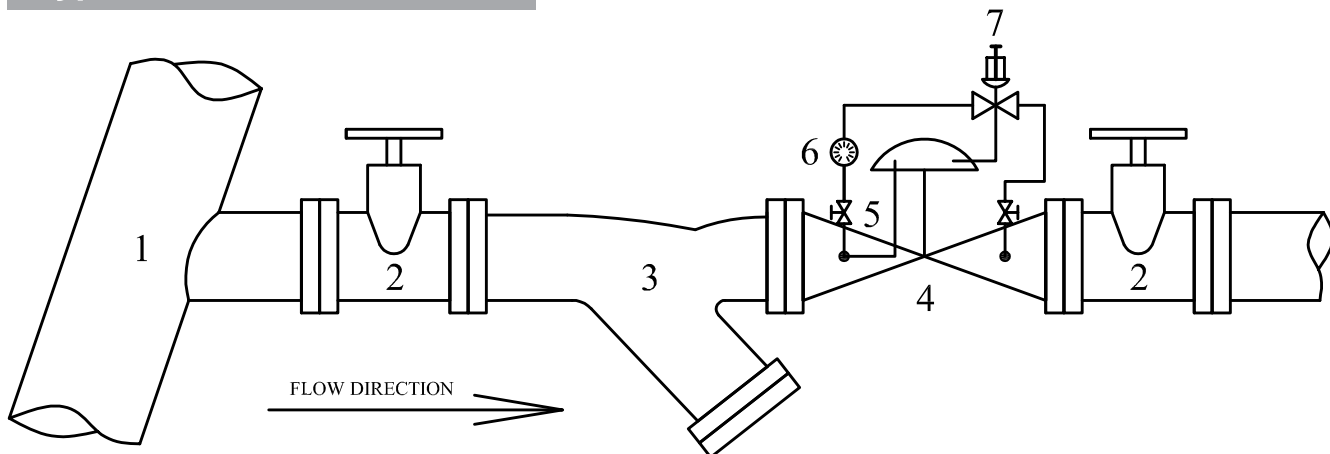
No	Part Names	Material	Standard
1	Screw Plug	Stainless Steel	A193 B8
2	O-Ring	Rubber	NBR
3	Seat	Stainless Steel +Rubber	ASTM A351 CF8+SPDM
4	Body	Stainless Steel	ASTM A351 Cf8
5	Diaphragm	Rubber + Nylon Fabric	NBR/SPDM+Nylon Fabric
6	Screw	Stainless Steel	A193 B8
7	Washer	Stainless Steel	AISI 304
8	Diaphragm Plate	Stainless Steel	AISI 304
9	Stem	Stainless Steel	AISI 304
10	Nut	Stainless Steel	A194 Gr.8
11	Washer	Stainless Steel	AISI 304
12	Spring	Stainless Steel	ASTM A313 F304
13	Cover	Stainless Steel	AISI 304
14	Spring Plate	Stainless Steel	AISI 304
15	Adjustive Bolt	Stainless Steel	AISI 304
16	Nut	Stainless Steel	A194 Gr.8
17	Guard	Plastic	ABS

Diagram of Pipe Connection

- 1. Main Valve**
- 2. Needle Valve**
- 3. Pressure Gauge**
- 4. Pressure Relief Pilot**



Typical Installation



- 1. Main Supply Line**
- 2. Isolation Valve**

- 3. Y-Strainer**
- 4. Main Valve**

- 5. Needle Valve**
- 6. Ball Valve**
- 7. Float Pilot**

Ordering Information

